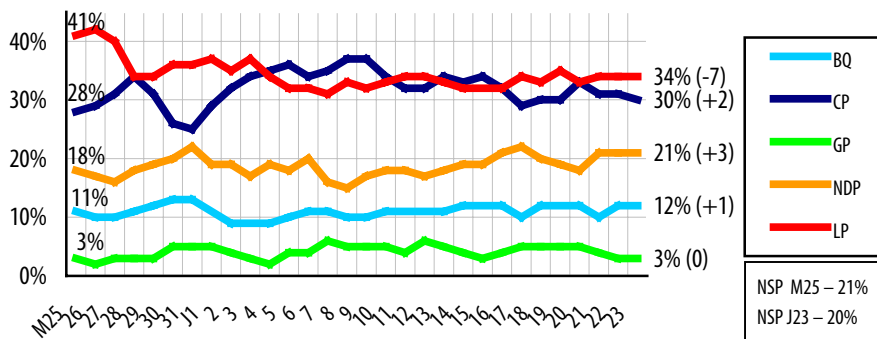


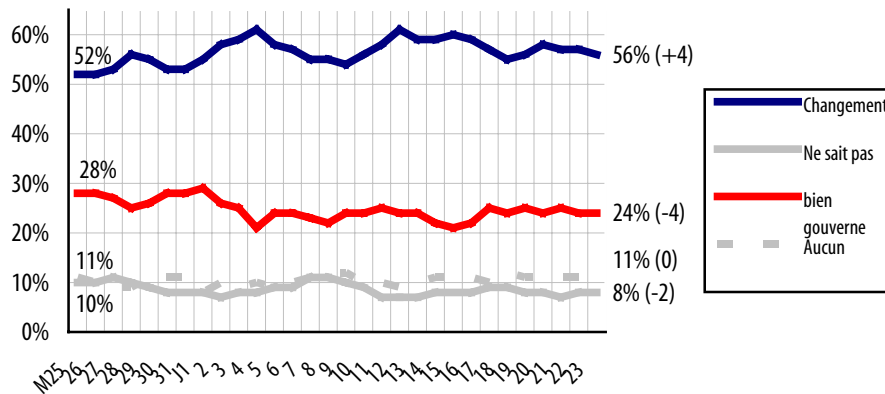
## Les libéraux mènent; le choix de Layton au poste de Premier ministre progresse



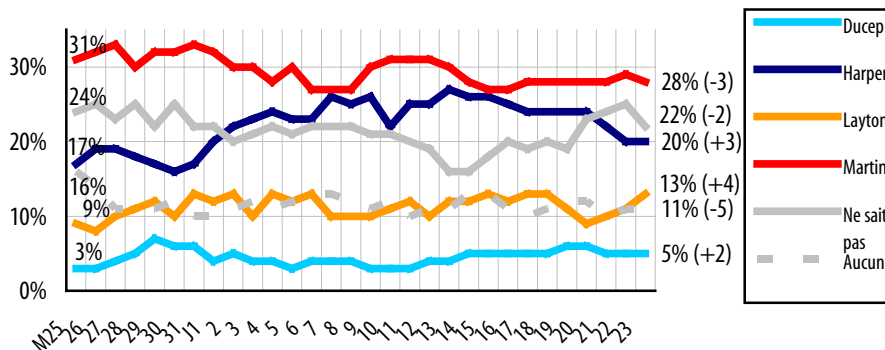
### INTENTIONS DE VOTE



### CHANGEMENT



### PREMIER MINISTRE



### Questions posées

Si une élection FÉDÉRALE avait lieu aujourd'hui, pourriez-vous indiquer les deux premiers candidats de votre région pour lesquels vous voteriez?

Certains pensent que les libéraux ont bien gouverné le pays jusqu'à présent et que Paul Martin serait un premier ministre fort compétent. D'autres pensent, au contraire, que les libéraux sont au pouvoir depuis trop longtemps et que l'heure est au changement. Lequel de ces points de vue reflète le mieux votre opinion ?

D'après ce que vous savez sur les chefs des partis fédéraux et sur leurs performances respectives jusqu'à présent, qui est le meilleur candidat au poste de Premier ministre ?

### Méthodologie

SES Research effectue chaque soir un sondage téléphonique par échantillons aléatoires dans tout le Canada, et ce, pendant toute la durée de la campagne électorale. Tous les soirs, 200 électeurs seront interviewés dans tout le Canada. Les chiffres quotidiens du sondage s'appuient sur un échantillon avec renouvellement complet sur trois jours constitué de 600 entrevues. Afin de mettre à jour les données recueillies, une nouvelle date d'entrevues est rajoutée et la date la plus ancienne est supprimée. La marge d'erreur est de  $\pm 4,1\%$ , 19 fois sur 20. Cette recherche est enregistrée auprès du Conseil canadien de la recherche par sondage, un organisme auquel appartient SES.

### Pour plus d'information

Mr. Nikita Nanos (613) 234-4666 ext.237  
[nnanos@sesresearch.com](mailto:nnanos@sesresearch.com) (English)